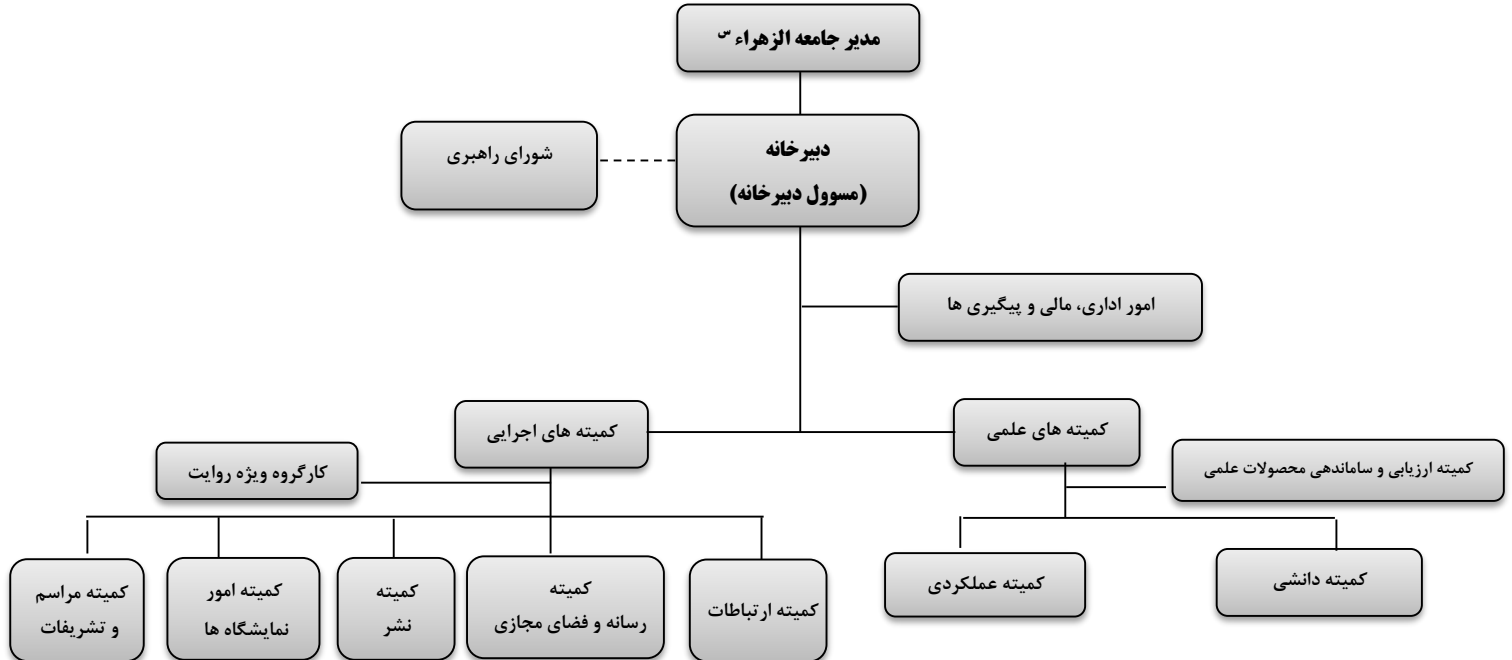


ساختار دبیرخانه گرامیداشت چهلمین سال تاسیس جامعه الزهراء سلام الله عليها



1. بخش‌های دبیرخانه:

- مسئول دبیرخانه
- مسئول امور اداری، مالی و پیگیری‌ها
- کمیته‌های علمی
- کمیته‌های اجرایی

3. 2. شورای راهبری:

اعضای شورای راهبری دبیرخانه عبارتند از:

- مسئول دبیرخانه
- مسئول امور اداری، مالی و پیگیری‌ها
- دبیر علمی
- دبیر اجرایی
- یک نفر از معاونان محترم
- یک نفر از مشاوران مدیر محترم
- یک نفر از مدیران ارشد
- مشاور مدیر در مراکز علمی وابسته
- رئیس اندیشکده
- یک نفر از دفتر امور بین الملل
- نماینده برنامه‌ریزی و نظارت
- یک نفر از دانش‌آموختگان و استعدادهای برتر